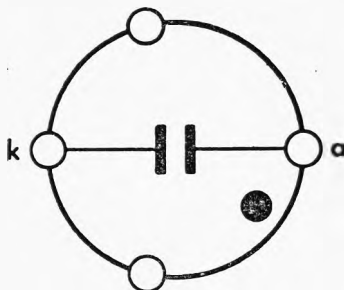
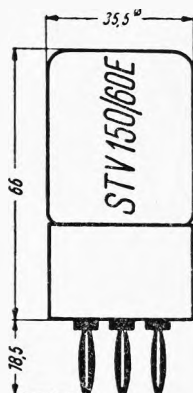


Stabilizator napięcia

STV 150/60 E
Telefunken

Układy stabilizacji napięcia

4-kołkowy



Wartości charakterystyczne i robocze

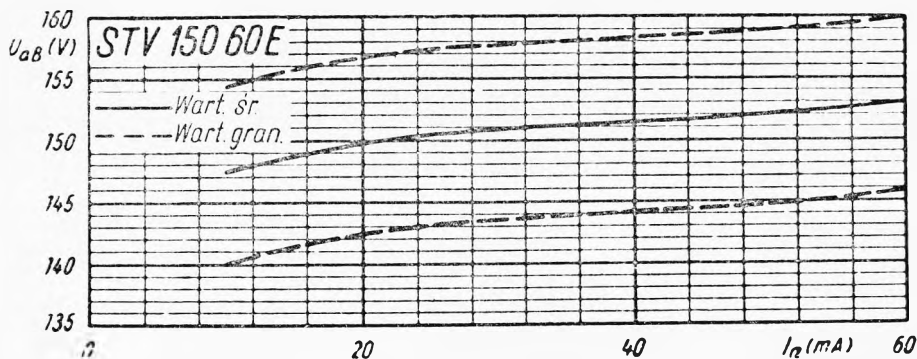
U_{aB}	150	V
U_{aBmin}	140	V
U_{aBmax}	160	V
$I_{amin} \dots I_{amax}$	10...60	mA
U_{aZmax}	165	V
ΔU_{aBmax}	10	V
$R_{\sim max}$	150	Ω
q_{amax}	200	Ω

Wartości graniczne

I_{wl}	120 ¹⁾	mA
I_{amin}	10	mA
I_{amax}	60	mA
t_{max}	+90	°C
t_{min}	-55	°C

¹⁾ max 10s

Uwaga: Odwrócenie polaryzacji napięcia: na dodatnią dla katody, a ujemną dla anody powoduje zmianę parametrów lampy. Lampę należy chronić przed wstrząsami i przed uderzeniami. Pojemność równoległa może mieć wartość dowolną.



TYPY PODOBNE