

TRIODA

RD5YA

Tesla

Wzmacniacz w. cz.

Wartości charakterystyczne

| | | |
|----------|---------|------------|
| U_z | 18 ÷ 20 | V |
| I_z | 44 ÷ 56 | A |
| I_k | 5,5 | A |
| K_a | 34 ÷ 43 | |
| ρ_a | 6 ÷ 8,5 | k Ω |

Pojemności

| | | |
|-----------|-----|----|
| $C_{a/s}$ | 27 | pF |
| $C_{s/k}$ | 23 | pF |
| $C_{a/k}$ | 1,3 | pF |

Wartości graniczne

| | | |
|-------------------|------------------|-----|
| $U_a \text{ max}$ | 10 ¹⁾ | kV |
| $I_a \text{ max}$ | 1 | A |
| $P_a \text{ max}$ | 5 | kW |
| f_{max} | 20 ²⁾ | MHz |

Dane mechaniczne

Wykonanie: szklane, katoda wolframowa, bezpośrednio żarzona.

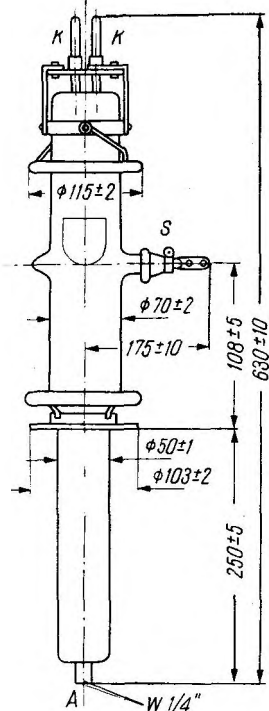
Chłodzenie: anoda — wodą 5 l/min przy 1,5 atm., bańka — powietrzem przy 160 mm (H₂O).

Ustawienie: pionowo, anoda na dole.

Ciężar: netto: 2,5 kG
brutto: 20 kG

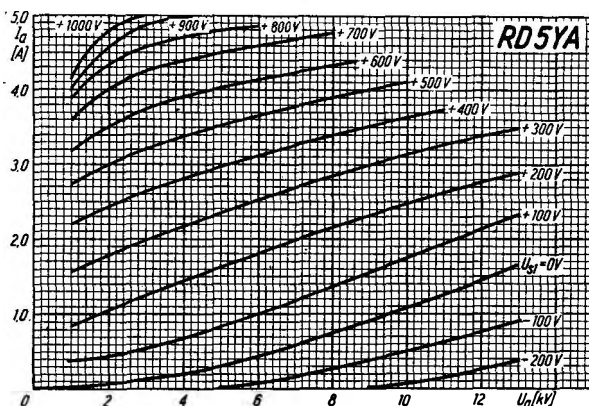
Wymiary opakowania:
450 × 450 × 1200 mm

RD5YA



1) Przy 3 MHz

2) $U_a = 8 \text{ kV}$



Typy podobne: CAT 3 — Marconi