

Trioda

AC 701

Telefunken

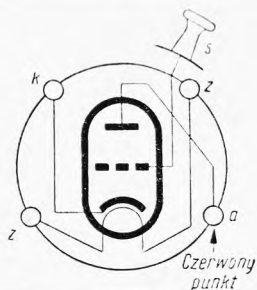
Wzmacniacz mikrofonowy

Subminiaturowy



$$U_z = 4V$$

$$I_z = 105 mA$$



Wartości charakterystyczne

U_a	60	V
U_s	-1,5	V
I_a	2,1	mA
S_a	2,3	mA/V
ϱ_a	9,5	k Ω
K_a	22	V/V

Wartości robocze

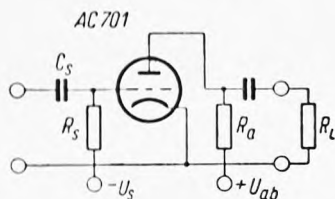
U_{ab}	120	120	120	V
$R_{a=}$	200	170	50	k Ω
R_L	20	17	10	k Ω
U_s	-1,6	-1,3	-1,5	V
R_s	150	150	150	M Ω
C_s	50	50	50	pF
I_a	0,41	0,5	1,36	mA
S_a	0,75	0,95	1,75	mA/V
K_a	17,5	19	21	V/V
ϱ_a	23	19	12	k Ω
I_s	$\leq -10^{-10}$	-2×10^{-10}	-3×10^{-10}	A
$U_{s sz}$	≤ 6	5	6	μ V (szcz)

Wartości graniczne

U_{amax}	120	V
P_{amax}	0,5	W
I_{kmax}	5	mA

Pojemności

C_{wej}	2,5	pF
C_{wyj}	1,5	pF
$C_{s/a}$	2	pF



TYPY PODOBNE