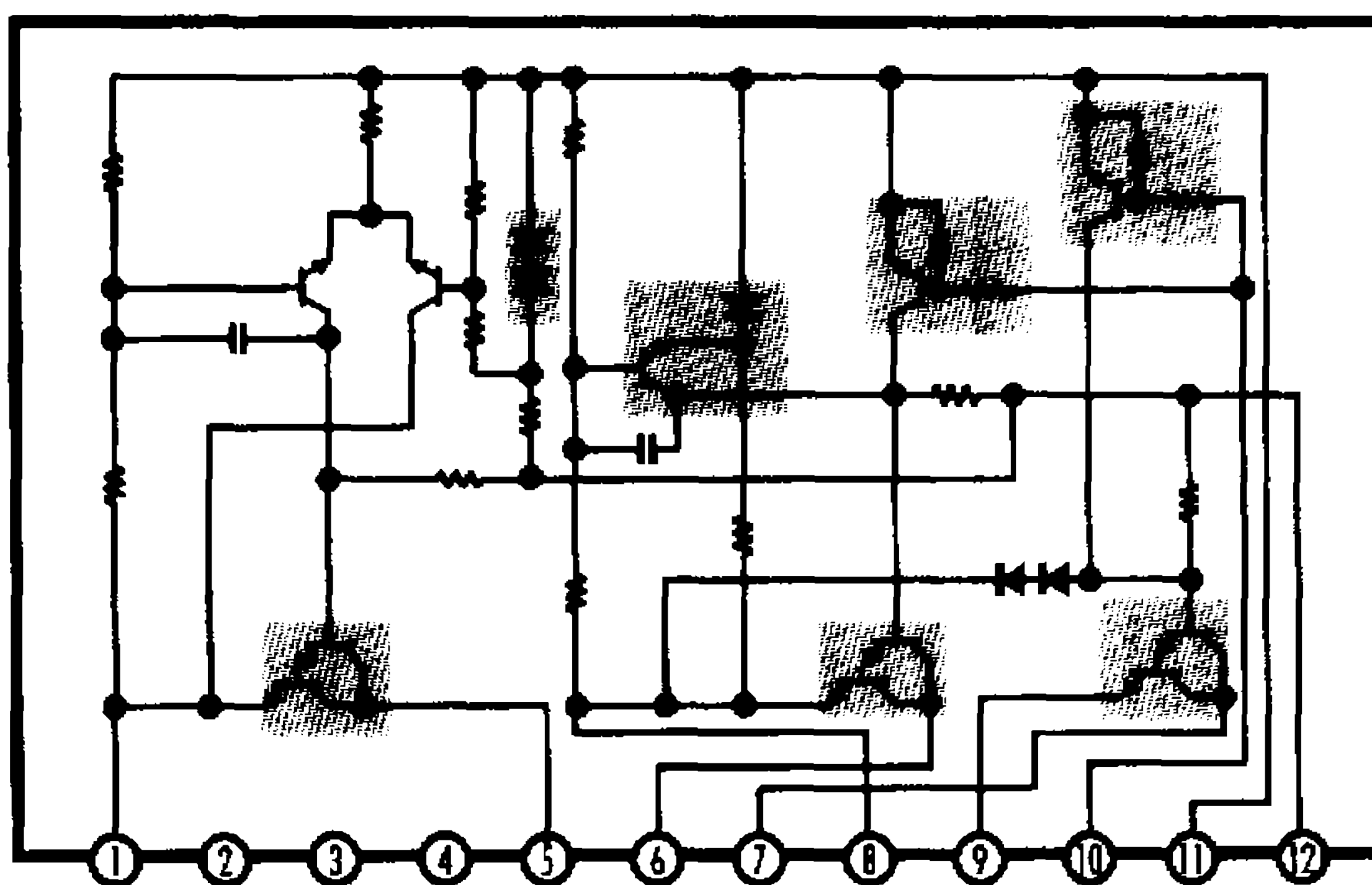


STK 5363

Rys. 66. Struktura wewnętrzna układu STK 5363

Do podstawowych parametrów układu STK 53632 należą:

- ◆ Maksymalne napięcie zasilania $U = 30\text{ V}$,
- ◆ Napięcie wyjściowe $U_2 = 12\text{ V}$ przy maksymalnym prądzie 1 A ,
- ◆ Napięcie wyjściowe $U_5 = 5,1\text{ V}$ przy maksymalnym prądzie $1,5\text{ A}$.



STK 5464

Rys. 67. Struktura wewnętrzna układu STK 5464

Do podstawowych parametrów układu STK 5342 należą:

- ◆ Maksymalne napięcie zasilania $U_5 = 20\text{ V}$,
- ◆ Maksymalne napięcie zasilania $U_6 = 30\text{ V}$,
- ◆ Maksymalne napięcie zasilania $U_7 = 30\text{ V}$,
- ◆ Napięcie wyjściowe $U_1 = 5,3\text{ V}$ przy maksymalnym prądzie 1 A ,
- ◆ Napięcie wyjściowe $U_8 = 12\text{ V}$ przy maksymalnym prądzie 1 A ,
- ◆ Napięcie wyjściowe $U_9 = 12\text{ V}$ przy maksymalnym prądzie 1 A .